

机构性能 Mechanisms Specification

机构性能 Mechanisms specification			m/min		t		电机 (kw) Motor
			m/min	t	m/min	t	
起升 Hoisting	▲ ▼	45LVF	0-45	5.0	0-22.5	10.0	420m 45
			0-90	2.5	0-45	5.0	
变幅 Trolleying	◀▶	95JXL	0.58				95N. m
		4JXF					4
回转 Slewing	◎	RCV120	0.6				120N. m×2
行走 Travelling	▣▶	4TRVF	12				4×4
电源 Mains supply			380V/50HZ 440V/60HZ				
供电容量 Necessary electric power			43.5 KVA				

以上参数可按用户要求配置

执行标准

The related parameters could be configured according to clients requests

Voluntary Standards: GB/T13752

运输 Shipping

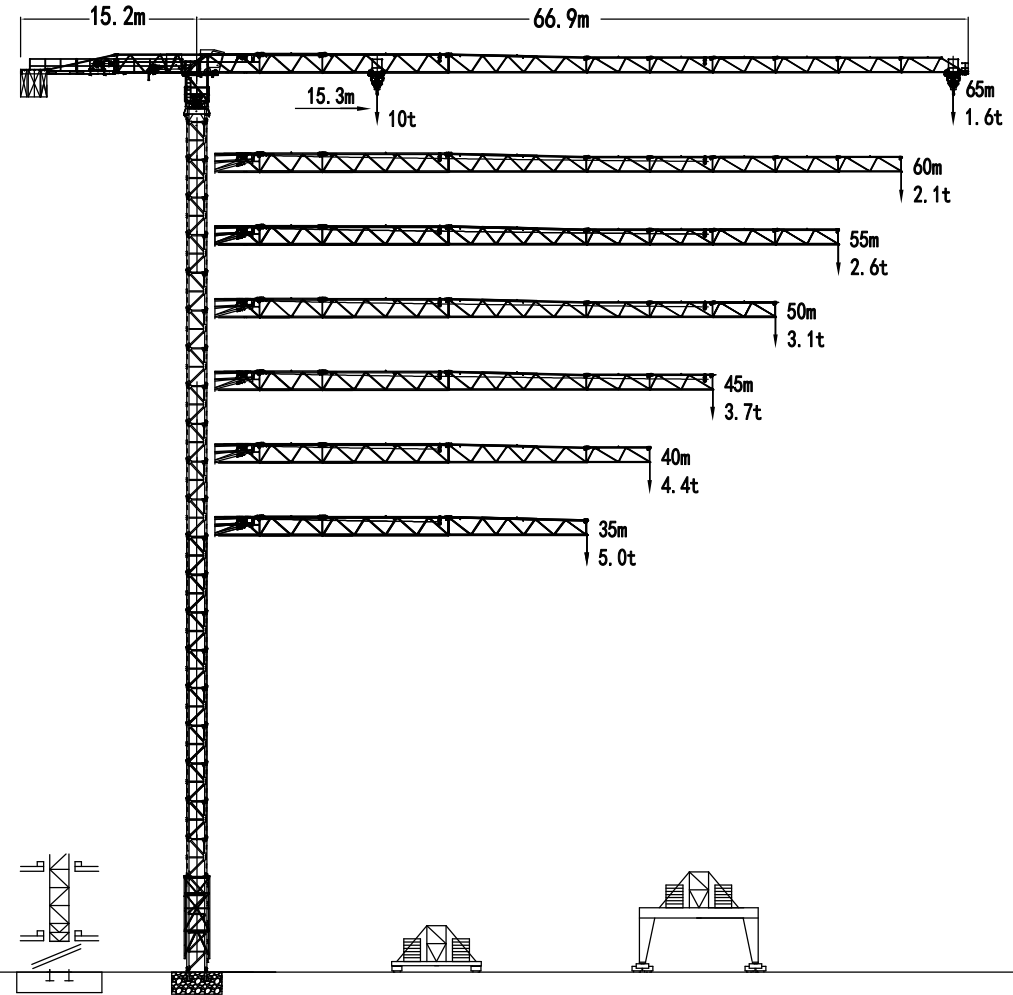
塔身 Tower	高度 (m) HH (m)	集装箱数量 Container QTY			
		FR	40' OP	40' HQ	20' GP
L68B2	60.7			6	

Tel: 0086-24-88901098 Fax: 0086-24-88095022
 Email: sales@cn-zcjj.com
 Office Address: 308 room, Fengjingruige building,
 code 256, Dongbei damalu, Dadong District, Shenyang,
 China
 Post Code: 110044
 Factory Address: High-tech industrial development
 zones, Shenyang City, Liaoning Province, China.
 Website: www.towercranesupply.com

ZCJJ®
 沈阳正创建筑机械有限公司
 电话: 024-88901098
 传真: 024-88095022
 邮箱: sales@cn-zcjj.com
 地址: 沈阳市大东区东北大马路256号

ZCJJ®
 正创建机

TCT6516-10



SHENYANG ZHENGCHUANG CONSTRUCTION MACHINERY CO., LTD
 SYM TOWER CRANE SPARE PARTS CO., LTD



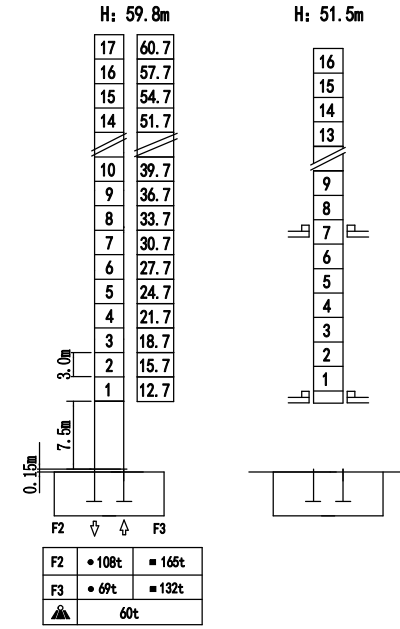
载荷特性 Load diagrams

ZCJJ®

起重臂 (m)	倍率	起重幅度 (m)	2.5~15.3	17.5	20	22.5	25	27.5	27.7	30	32.5	35	37.5	40	42.5	45	47.5	50	52.5	55	57.5	60	62.5	65			
65	II	起重重量 (t)	5.00										4.54	4.12	3.75	3.44	3.16	2.92	2.71	2.52	2.35	2.19	2.05	1.92	1.81	1.70	1.60
	IV		10.00	8.54	7.29	6.33	5.57	4.95	4.40	4.02	3.65	3.34	3.06	2.82	2.61	2.42	2.25	2.09	1.95	1.82	1.71	1.60	1.60	1.60			
60	II	起重重量 (t)	5.00										4.67	4.26	3.91	3.61	3.34	3.10	2.89	2.70	2.53	2.37	2.23	2.10			
	IV		10.00	9.59	8.20	7.13	6.29	5.61	5.04	4.90	4.57	4.16	3.81	3.51	3.24	3.00	2.79	2.60	2.43	2.27	2.13	2.00					
55	II	起重重量 (t)	5.00										4.62	4.25	3.92	3.64	3.38	3.15	2.95	2.77	2.60						
	IV		10.00	8.85	7.71	6.81	6.07	5.47	4.96	4.90	4.52	4.15	3.82	3.54	3.28	3.05	2.85	2.67	2.50								
50	II	起重重量 (t)	5.00										4.84	4.45	4.11	3.81	3.55	3.31	3.10								
	IV		10.00	9.24	8.05	7.11	6.35	5.72	5.19	4.90	4.74	4.35	4.01	3.71	3.45	3.21	3.00										
45	II	起重重量 (t)	5.00										4.63	4.28	3.97	3.70											
	IV		10.00	9.59	8.36	7.39	6.60	5.95	5.40	4.94	4.90	4.53	4.18	3.87	3.60												
40	II	起重重量 (t)	5.00										4.76	4.40													
	IV		10.00	9.83	8.58	7.58	6.78	6.11	5.55	5.07	4.90	4.66	4.30														
35	II	起重重量 (t)	5.00																								
	IV		10.00	9.71	8.46	7.48	6.68	6.03	5.47	5.00																	
30	II	起重重量 (t)	5.00																								
	IV		10.00	9.67	8.43	7.45	6.66	6.00																			

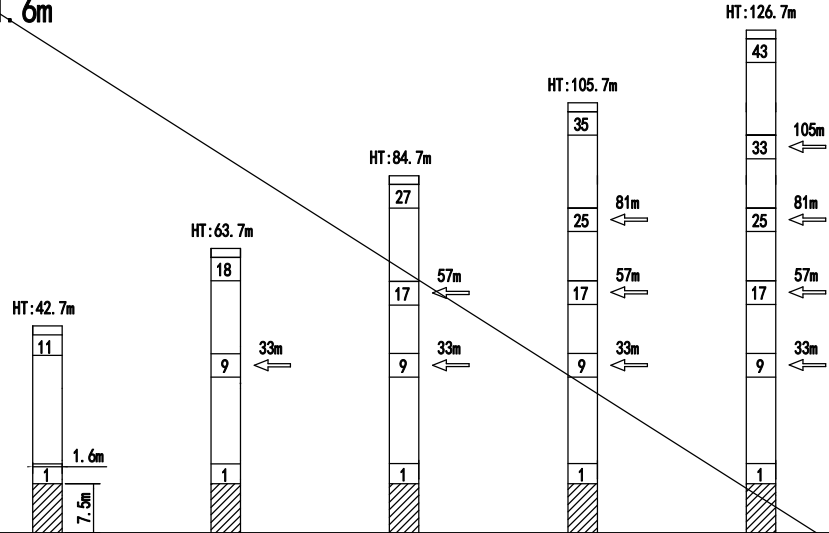
塔身截面 Mast 2.0m×2.0m

TCT6516-10



F 反力 Reactions
 • 工作状态 in service
 ■ 非工作状态 Out of service
 自重 Self-load
 不带载荷及配重 Without load and ballast
 最大臂长及标准 With longest jib and
 高度时的自重 Free standing height

附着 Anchorages 1.6m×1.6m



附着 Anchorages 2.0m×2.0m

